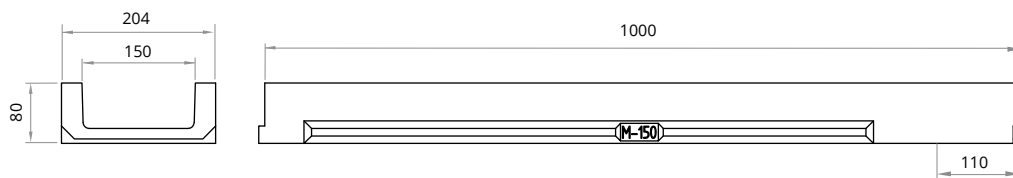


Clase de carga  
hasta C250  
Norma EN-1433

# M150

CE

Canal de Hormigón Polímero tipo ULMA, modelo M150, ancho exterior 204 mm, ancho interior 150 mm y altura exterior 80 mm, para recogida de aguas pluviales, en módulos de 1 ML de longitud, sistema de fijación de 2 tornillos por ML.

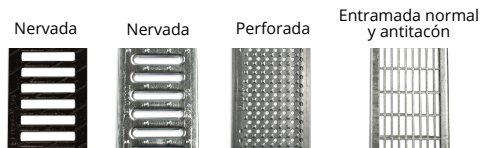


## CANALES

Código canal	L mm	Altura total mm	Ancho canal mm		Ø Diám. Salida* mm		Sección hidráulica cm <sup>2</sup>	Unidades x pallet	Peso Kg	Qref l/s
			Exterior	Interior	Vertical	Horizontal				
M150	1000	80	204	150	160	-	89	72	15,5	2,5

\* Salidas verticales bajo pedido

## REJILLA

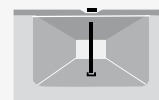


Material	Diseño	Clase carga	Código	L mm	Ancho mm	Espesor mm	Abertura mm	Peso Kg	Área de captación cm <sup>2</sup> /ml
FUNDICIÓN	NERVADA	B125	FNX150UCBM	500	200	6	13,75	4,0	683
	NERVADA	C250	FNX150UCCM	500	200	5	13,75	4,4	683
AC. GALVANIZADO	NERVADA*	A15	GN150UCA	1000	200	3	8	3,4	392
	PERFORADA	A15	GP150UCA	1000	200	3	Ø5	4,2	196
	ENTRAMADA*	B125	GEX150UCB33	1000	200	2	30 x 30	5,0	1254
	ENTRAMADA ANTITACÓN*	B125	GEHX150UCB	1000	200	2	30 x 10	6,2	1116
INOXIDABLE	PERFORADA	A15	IP150UCA	1000	200	3	Ø5	4,4	643

\*Gama disponible en acero inoxidable, consultar diseño

## SISTEMA DE FIJACIÓN

Con tornillo a la base del canal



Código	Uds ml
TEF865	2
TEF865	2
(1) TNPC870	2
TNPC870	2
TEF860	2
TEF860	2
TXNPC870	2

(1) Fijación por presión, sin tornillo.

## TAPA CERRADA

Código	
T150MC	

