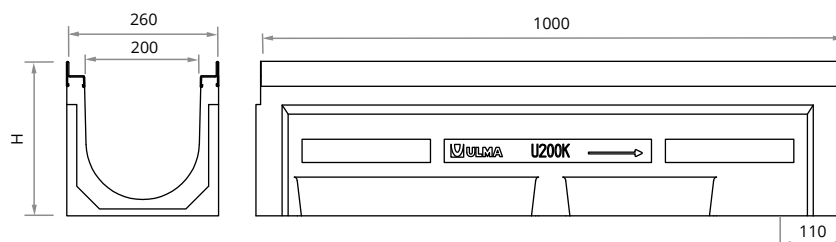


Clase de carga
hasta C250
Norma EN-1433

U200K

CE

Canal de Hormigón Polímero tipo ULMA, modelo U200K, ancho exterior 260mm, ancho interior 200mm, con posibilidad de pendiente en cascada, y con alturas exteriores disponibles entre 263mm y 363mm, para recogida de aguas pluviales, en módulos de 1 ML de longitud, perfiles de acero galvanizado para protección lateral, cancela de seguridad CS200 y tornillería correspondiente.



CANALES

Código canal	L mm	Altura total mm	Ancho canal mm		Ø Diám. Salida* mm		Sección hidráulica cm²	Unidades x pallet	Peso Kg	Qref l/s
			Exterior	Interior	Vertical	Horizontal				
U200K00R	1000	263	260	200	160	-	374	28	42,5	21,4
U200K10R	1000	313	260	200	160	160	473	21	48,2	30,7
U200K20R	1000	363	260	200	160	-	571	21	53,5	41,3

* Salidas verticales y horizontales bajo pedido

REJILLAS



Material	Diseño	Clase carga	Código	L mm	Ancho mm	Abertura mm	Peso Kg	Área de captación cm²/ml
FUNDICIÓN	NERVADA	C250	FNX200KCCM	500	250	14	7,2	919
AC. GALVANIZADO	ENTRAMADA*	B125	GEX200KCB	1000	250	30 x 20	8,0	1846

*Gama disponible en acero inoxidable, consultar diseño

SISTEMA DE FIJACIÓN

Con cancela
y dos tornillos



Código	Uds ml
TEF1070 + CS200	2 + 2
TEF1070 + CS200	2 + 2

ARQUETA

Código	L mm	Altura mm	Ancho mm	Salidas Laterales Ø mm	Salida Frontal Ø mm	Nº de cuerpos	Peso Kg
AK200	500	363	260	160/200	-	1	34,3
AK200S + A200B	500	705*	260	160/200	-	2	55,4

*Posibilidad de aumentar la altura de la arqueta incorporando un cuerpo intermedio

CESTILLO



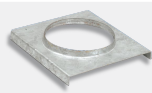
Código**

C200

** Aplicable únicamente en caso de instalar 2 cuerpos de arqueta

TAPAS ABIERTAS

Canal	Código	Ø mm
U200K00R	T200K00A	200
U200K10R	T200K10A	200
U200K20R	T200K20A	200



TAPAS CERRADAS

Código
T200K00C
T200K10C
T200K20C



CALCE

Código
CE200



Para instalar en los cambios de altura con pendiente en cascada.

DISPOSICIÓN PENDIENTE

