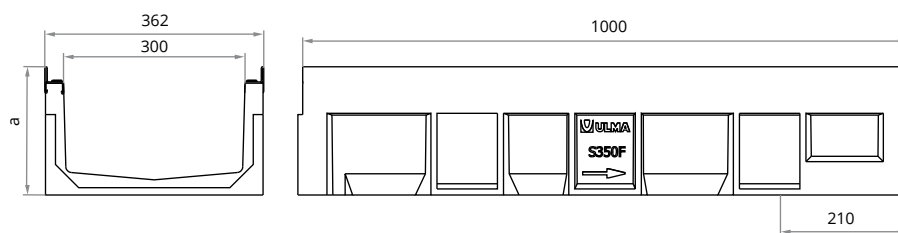


Clase de carga
hasta F900
Norma EN-1433

S350

CE

Canal de Hormigón Polímero tipo ULMA, modelo S350, ancho exterior 362mm, ancho interior 300mm y altura exterior entre 150mm y 210mm, para recogida de aguas pluviales, en módulos de 1 ML de longitud, perfiles de acero galvanizado* para protección lateral, fijación de seguridad en 8 puntos por ML.

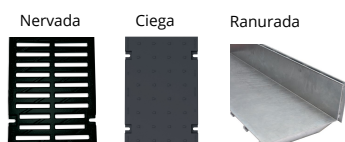


CANALES

Código canal	L mm	Altura total mm	Ancho canal mm		Ø Diám. Salida* mm		Sección hidráulica cm ²	Unidades x pallet	Peso Kg	Qref l/s
			Exterior	Interior	Vertical	Horizontal				
S350F	1000	210	362	300	250	-	455	18	43,3	23,47
SM350F	1000	150	362	300	200	-	294	24	41,1	11,84

* Salidas verticales bajo pedido

REJILLAS



Material	Diseño	Clase carga	Código	L mm	Ancho mm	Abertura mm	Peso Kg	Área de captación cm ² /ml
FUNDICIÓN	NERVADA	C250	FNX300FTCM	500	351	13,75	13,2	1351
	NERVADA	D400	FNX300FTDM	500	351	13,75	17,8	1340
	NERVADA	F900	FNX300FTFM	500	351	14	27,1	1371
	CIEGA	F900	FC300FTFM	500	351	-	29,4	-
AC. GALVANIZADO	RANURADA	D400	GRL300FOD	1000	351	18 / H150	26,0	180

SISTEMA DE FIJACIÓN

8 tornillos por metro lineal



Código	Uds ml
TF1023 + TP	8 + 8
TF1023 + TP	8 + 8
TF1023 + TP	8 + 8
TF1023 + TP	8 + 8
(1)	(1)

(1) Fijación sin tornillos

ARQUETA

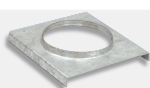
Código	L mm	Altura mm	Ancho mm	Salidas Laterales Ø mm	Salida Frontal Ø mm	Nº de cuerpos	Peso Kg
AS350F	500	500	362	315	160 / 200	1	56,6

CESTILLO

Código
C250

TAPAS ABIERTAS

Código	Ø mm
TSELF350KA	160



TAPAS CERRADAS

Código
TSELF350KC
T300MKC

