

Clase de carga  
hasta F900  
Norma EN-1433

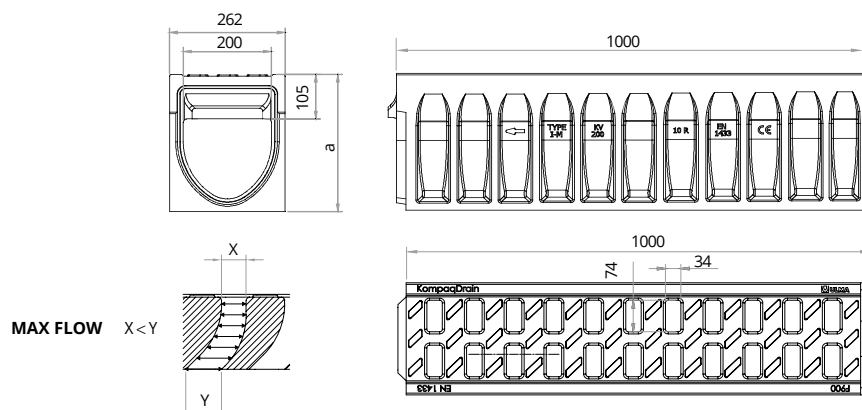
# KOMPAQ200

CIVIL



Canal de drenaje lineal, modelo **ULMA KompaqDrain® Civil KVF200**, monolítico con rejilla integrada en un solo cuerpo y sin discontinuidades, anti-vandálico y resistente a la corrosión. Clase de carga F-900 para grandes cargas. Sección en forma de V optimizada y orificios con geometría MAX-FLOW®: efecto auto-limpiante a bajo caudal, incremento de capacidad a caudal máximo y apertura positiva para evitar atasco de suciedad, para zonas sin pendiente en el terreno. Superficie activa con elementos direccionadores de la lámina de agua hacia los orificios de captación. Sistema de machihembrado de alineación horizontal y vertical, y ranura perimetral preformada para facilitar instalación de junta de sellado envolvente en 360°.

El elemento de registro y la arqueta superior incluyen la rejilla de fundición FN200FTFM. Disponen de preformas laterales para salidas horizontales a cada lado y preformas laterales para conexiones en T, el L y en cruz.



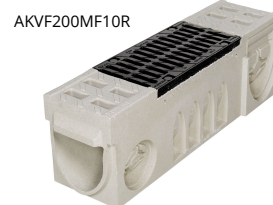
## CANALES

Código canal	L mm	Altura total mm	Ancho canal mm	Peso Kg	Sección hidráulica cm²	Unidades x pallet	Área de captación cm²/ml
KVF200.10R	1000	325	262 200	88	318	12	577
KVF200.30R	1000	525	262 200	111	718	8	577
KVF200.50R	1000	725	262 200	141	1118	8	577

## REGISTRABLES

Código canal	L mm	Altura total mm	Ancho canal mm	Salida Lateral mm	Salida Vertical mm	Peso Kg	Sección hidráulica cm²	Uds. x pallet	Área de captación cm²/ml
AKVF200MF10R	1000	325	262 200	160 160	160	90	318	12	670
AKVF200MF30R	1000	525	262 200	315 315	200	115	718	8	670
AKVF200MF50R	1000	725	262 200	400 400	200	145	1118	8	670

\* Perfil estándar en fundición, también disponibles en acero galvanizado e inoxidable.



## ARQUETAS

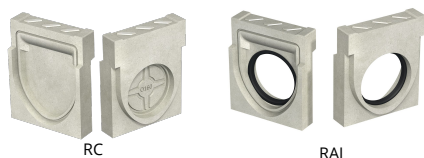
Código arqueta	L mm	Altura total mm	Ancho canal mm	Salida Frontal mm	Salida Lateral mm	Peso Kg	Sección hidráulica cm²	Uds. x pallet	Cestillo Galvanizado	Área de captación cm²/ml
AKVF200MF10RS	1000	325	262 200	-	160 160	84	318	12	-	670
AKVF200MF30RS	1000	525	262 200	-	315 315	108	718	8	-	670
AKVF200MF50RS	1000	725	262 200	-	400 400	138	1118	8	-	670
AKVF200I	500	380	262 200	200	200 315	34	-	16	CKV200	-
AKVF200B	500	380	262 200	200	200 315	38	-	16	CKV200	-

\*\* Posibilidad de aumentar la altura de la arqueta incorporando un cuerpo intermedio de 380 mm. AKVF200I.

\*\*\* Ampliar información sobre arquetas y registrables en pag.142

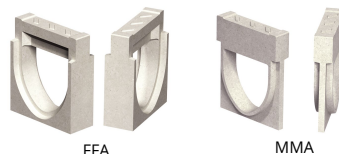


## TAPAS



Canal	Código	Ø mm
KVF200.10R	TKVF200.10RC TKVF200.10RAJ	- 160
KVF200.30R	TKVF200.30RC TKVF200.30RAJ	- 200
KVF200.50R	TKVF200.50RC TKVF200.50RAJ	- 400

## CONECTORES



Canal	Código
KVF200.10R	TCKVF200.10RFFA TCKVF200.10RMMA
KVF200.30R	TCKVF200.30RFFA TCKVF200.30RMMA
KVF200.50R	TCKVF200.50RFFA TCKVF200.50RMMA

## CESTILLO



Código
CKV200

## CALCE



Código
CEKV200

Para instalar en los cambios de altura con pendiente en cascada

## DISPOSICIÓN PENDIENTE

