

Clase de carga
hasta D400
Norma EN-1433

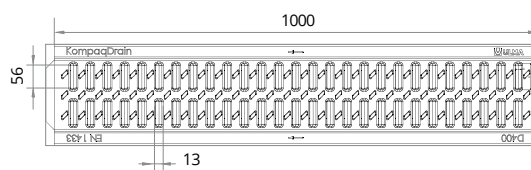
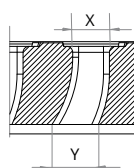
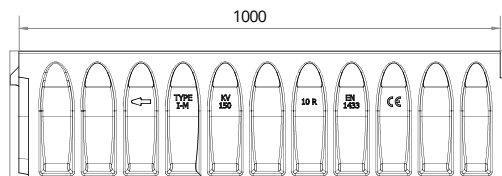
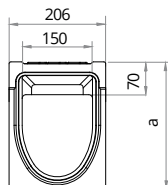
KOMPAQ150

CITY



Canal de drenaje lineal, modelo **ULMA KompAQDrain® City KVFDH150**, monolítico con rejilla integrada en un solo cuerpo y sin discontinuidades, anti-vandálico y resistente a la corrosión. Clase de carga D-400 para el paso de todo tipo de vehículos y con orificios de captación de 13 mm de anchura. Sección en forma de V optimizada y orificios con geometría MAX-FLOW®: efecto auto-limpiante a bajo caudal, incremento de capacidad a caudal máximo y apertura positiva para evitar atasco de suciedad, para zonas sin pendiente en el terreno. Superficie activa con elementos direccionadores de la lámina de agua hacia los orificios de captación. Sistema de machihembrado de alineación horizontal y vertical, y ranura perimetral preformada para facilitar instalación de junta de sellado envolvente en 360°.

El elemento de registro y la arqueta superior incluyen la rejilla de fundición FNHX150FTDM. Disponen de preformas laterales para salidas horizontales a cada lado y preformas laterales para conexiones en T, el L y en cruz.



CANALES

Código canal	L mm	Altura total mm	Ancho canal mm		Peso Kg	Sección hidráulica cm²	Unidades x pallet	Área de captación cm²/ml
			Exterior	Interior				
KVFDH150.10R	1000	270	206	150	60	227	12	379
KVFDH150.20R	1000	370	206	150	70	377	12	379
KVFDH150.30R	1000	470	206	150	79	527	8	379

REGISTRABLES

Código canal	L mm	Altura total mm	Ancho canal mm		Salida Lateral mm	Salida Vertical mm	Possibilidad conexión a canal en T y +	Peso Kg	Sección hidráulica cm²	Uds. x pallet	Área de captación cm²/ml
			Ext.	Int.							
AKVFDH150MF10R	1000	270	206	150	160	160	SI	61	227	12	525
AKVFDH150MF20R	1000	370	206	150	200	200	SI	71	377	12	525
AKVFDH150MF30R	1000	470	206	150	315	315	SI	80	527	8	525

* Perfil estándar en fundición, también disponibles en acero galvanizado e inoxidable.

AKVFDH150MF10R



ARQUETAS

Código arqueta	L mm	Altura total mm	Ancho mm		Salida Frontal mm	Salida Lateral mm	Peso Kg	Sección hidráulica cm²	Uds. x pallet	Cestillo Galvanizado	Área de captación cm²/ml
			Ext.	Int.							
AKVFDH150MF10RS	1000	270	206	150	-	160	58	227	12	-	525
AKVFDH150MF20RS	1000	370	206	150	-	315	67	377	12	-	525
AKVFDH150MF30RS	1000	470	206	150	-	315	76	527	8	-	525
AKVF150I	500	380	206	150	160	200	30	-	16	CKV150	-
AKVF150B	500	380	206	150	160	200	33	-	16	CKV150	-

** Posibilidad de aumentar la altura de la arqueta incorporando un cuerpo intermedio de 380 mm. AKVF150I

*** Ampliar información sobre arquetas y registrables en pag. 141

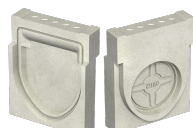
AKVFDH150MF10RS



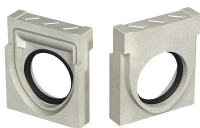
AKVF150B



TAPAS



RC

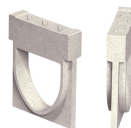


RAJ

CONECTORES



FFA



MMA

CESTILLO



CALCE



Canal	Código	Ø mm
KVFDH150.10R	TKVFDH150.10RC	-
	TKVFDH150.10RAJ	110
KVFDH150.20R	TKVFDH150.20RC	-
	TKVFDH150.20RAJ	110
KVFDH150.30R	TKVFDH150.30RC	-
	TKVFDH150.30RAJ	110

Canal	Código
KVFDH150.10R	TCKVFDH150.10RFFA
	TCKVFDH150.10RMMA
KVFDH150.20R	TCKVFDH150.20RFFA
	TCKVFDH150.20RMMA
KVFDH150.30R	TCKVFDH150.30RFFA
	TCKVFDH150.30RMMA

Código
CKV150

Código
CEKV150

Para instalar en los cambios de altura con pendiente en cascada

DISPOSICIÓN PENDIENTE

