

Clase de carga
hasta F900
Norma EN-1433

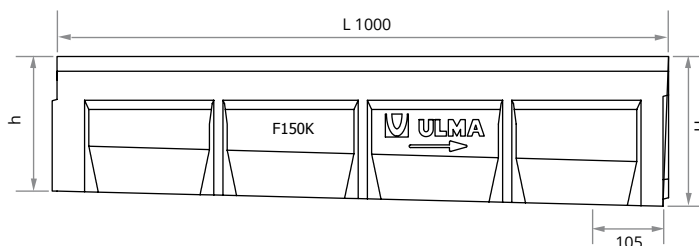
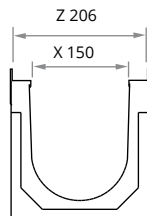
F150

PEN
DIENTE
2,5 %



Canal de Hormigón Polímero tipo ULMA, modelo F150, ancho exterior 206 mm., ancho interior de 150 mm. y con alturas exteriores disponibles entre 145 y 370 mm., con posibilidad de instalación en pendiente continua de 2,5%, pendiente en cascada o pendiente mixta, para recogida de aguas pluviales, en módulos de 1 ML de longitud, fijación de seguridad en 8 puntos por ML. Perfiles de acero galvanizado* para protección lateral.

* Disponible también con marco de fundición



CANALES

Código canal	L mm	Altura mm		Ancho canal mm		Ø Diám. Salida* mm		Sección hidráulica cm²	Unidades x pallet	Peso Kg	Qref l/s
		h	H	Z	X	Vertical	Horizontal				
F150K01M	500	145	145	212	150	-	-	120	-	14,1	-
F150K02	1000	145	170	206	150	-	-	155	-	28,3	-
F150K03	1000	170	195	206	150	-	-	190	-	30,4	-
F150K04	1000	195	220	206	150	-	-	230	-	32,5	-
F150K00R	1000	220	220	206	160	160	-	230	45	29,4	11,59
F150K05	1000	220	245	206	150	-	-	265	-	34,6	-
F150K06	1000	245	270	206	150	-	-	305	-	36,7	-
F150K10R	1000	270	270	206	150	160	-	305	36	33,4	17,83
F150K07	1000	270	295	206	150	-	-	340	-	38,8	-
F150K08	1000	295	320	206	150	-	-	375	-	40,8	-
F150K20R	1000	320	320	206	150	160	160	375	27	41,5	24,96
F150K09	1000	320	345	206	150	-	-	410	-	42,9	-
F150K10	1000	345	370	206	150	-	-	457	-	45,0	-
F150K30R	1000	370	370	206	150	160	-	457	27	43,9	33,26

* Salidas verticales y horizontales bajo pedido

REJILLAS

Nervada normal
y antitacón



Nervada



Ciega



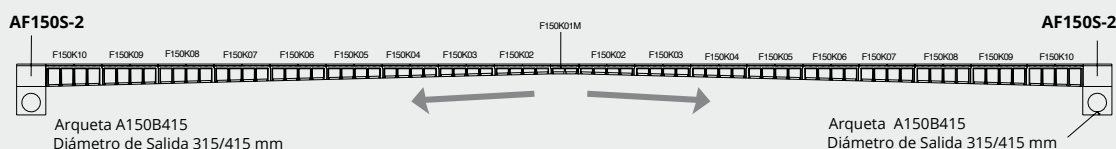
Material	Diseño	Clase carga	Código	L mm	Ancho mm	Abertura mm	Peso Kg	Área de captación cm²/ml
FUNDICIÓN	NERVADA	D400	FNX150FTDM	500	195	13,75	6,2	672
	NERVADA ANTITACÓN	D400	FNHX150FTDM	500	195	8	6,3	364
	NERVADA	E600	FNX150FTEM	500	195	19	7,0	672
	NERVADA	F900	FNX150FTFM	500	195	19	7,3	723
	NERVADA ANTITACÓN	F900	FNHX150FTFM	500	195	8	8,5	364
	CIEGA	F900	FC150FTFM	500	195	-	12,2	-
FUNDICIÓN INOXIDABLE	NERVADA	D400	FIN150FTDM	500	195	25	8,9	566

SISTEMA DE FIJACIÓN

8 tornillos por metro lineal



PENDIENTE CONTINUA DE 2,5%





**PRIMER CANAL DE HORMIGÓN POLÍMERO EN EL MERCADO
CON PENDIENTE INCORPORADA DE 2,5%**

- Gran capacidad hidráulica
- Efecto autolimpiante
- Mantenimiento reducido

F150

ARQUETAS

	Código	L mm	Altura mm	Ancho mm	Salidas Laterales Ø mm	Salida Frontal Ø mm	Nº de cuerpos	Peso Kg
 AF150	AF150-2	500	402	206	160/200	-	1	33,3
 AF150S+A150B	AF150S-2 + A150B415	500	918**	206	315/415	-	2	73,2
	AF150 *	500	350	206	160	110	1	24,9
	AF150S + A150B **	500	655**	206	160	110	2	46,9

*Disponible hasta altura 320mm

**Posibilidad de aumentar la altura de la arqueta incorporando un cuerpo intermedio

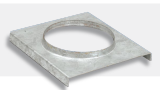
CESTILLO

	Código**
	-
	C150
	-
	C150

** Aplicable únicamente en caso de instalar 2 cuerpos de arqueta

TAPAS ABIERTAS

Canal	Código	Ø mm
F150K00R	T150K00A	160
F150K10R	T150K10A	160
F150K20R	T150K20A	160
F150K30R	T150K30A	160



TAPAS CERRADAS

Código
T150K00C
T150K10C
T150K20C
T150K30C



CALCE

Código
CE150



Para instalar en los cambios de altura con pendiente en cascada

DISPOSICIÓN PENDIENTE

