

Clase de carga  
hasta F900  
Norma EN-1433

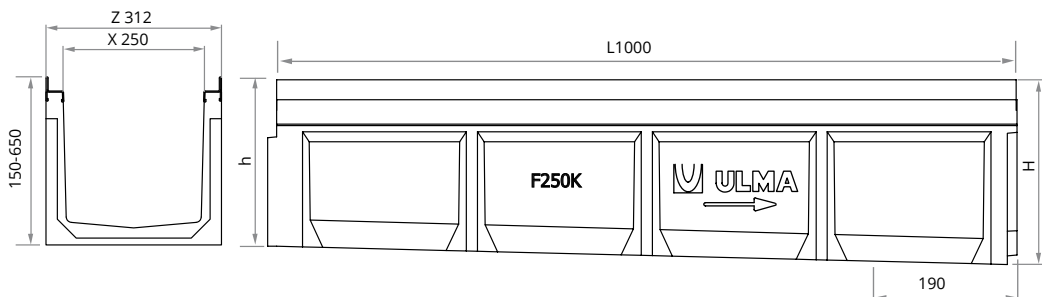
# F250

PEN  
DIENTE  
2,5 %

CE

Canal de Hormigón Polímero tipo ULMA, modelo F250, ancho exterior 312mm, ancho interior 250mm, con posibilidad de instalación en pendiente continua de 2,5%, pendiente en cascada o pendiente mixta y alturas exteriores disponibles entre 150mm y 650mm, para recogida de aguas pluviales, en módulos de 1 ML de longitud, perfiles de acero galvanizado\* para protección lateral, fijación de seguridad en 8 puntos por ML.

\* Disponible también con marco de fundición

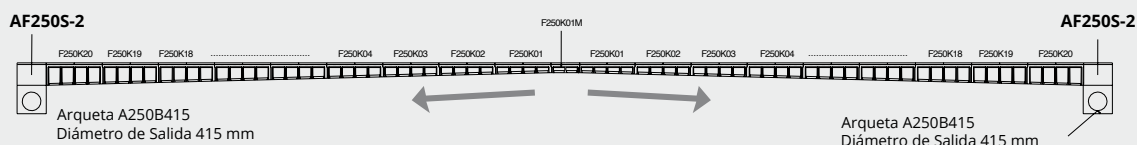


## CANALES

Código canal	L mm	Altura mm		Ancho canal mm		Ø Diám. Salida* mm		Sección hidráulica cm²	Unidades x pallet	Peso Kg	Qref l/s
		h	H	Z	X	Vertical	Horizontal				
F250K01RM	500	150	150	312	250	-	-	220	*	19,8	-
F250K01	1000	150	175	312	250	-	-	280	*	34,4	-
F250K02	1000	175	200	312	250	-	-	340	*	38,1	-
F250K03	1000	200	225	312	250	-	-	400	*	40,7	-
F250K04	1000	225	250	312	250	-	-	460	*	42,3	-
F250K05	1000	250	275	312	250	-	-	520	*	44,3	-
F250K06	1000	275	300	312	250	-	-	580	*	46,8	-
F250K00R	1000	300	300	312	250	250	200	580	28	47,1	38,57
F250K07	1000	300	325	312	250	-	-	640	*	48,2	-
F250K08	1000	325	350	312	250	-	-	700	*	52,8	-
F250K10R	1000	350	350	312	250	250	200	700	28	49,6	51,52
F250K09	1000	350	375	312	250	-	-	760	*	55,1	-
F250K10	1000	375	400	312	250	-	-	820	*	57,7	-
F250K20R	1000	400	400	312	250	250	200	820	21	55,0	65,68
F250K11	1000	400	425	312	250	-	-	870	*	69,6	-
F250K12	1000	425	450	312	250	-	-	930	*	73,3	-
F250K30R	1000	450	450	312	250	-	-	935	14	63,2	80,98
F250K13	1000	450	475	312	250	-	-	985	*	77,5	-
F250K14	1000	475	500	312	250	-	-	1045	*	79,8	-
F250K15	1000	500	525	312	250	-	-	1100	*	83,7	-
F250K16	1000	525	550	312	250	-	-	1160	*	87,9	-
F250K17	1000	550	575	312	250	-	-	1215	*	90,0	-
F250K18	1000	575	600	312	250	-	-	1270	*	94,2	-
F250K19	1000	600	625	312	250	-	-	1320	*	98,4	-
F250K20	1000	625	650	312	250	-	-	1380	*	103,6	-
F250K40R	1000	650	650	312	250	250	-	1383	8	91,1	151,7

\* Salidas verticales bajo pedido

## PENDIENTE CONTINUA DE 2,5%

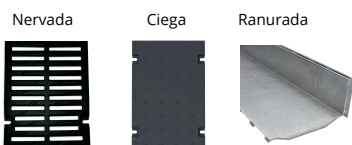


**PRIMER CANAL DE HORMIGÓN POLÍMERO EN EL MERCADO CON PENDIENTE INCORPORADA DE 2,5%**

- Gran capacidad hidráulica
- Efecto autolimpiante
- Mantenimiento reducido

# F250

## REJILLAS



Material	Diseño	Clase carga	Código	L mm	Ancho mm	Abertura mm	Peso Kg	Área de captación cm <sup>2</sup> /ml
FUNDICIÓN	NERVADA	C250	FNX250FTCM	500	301	13,75	11,3	1146
	NERVADA	D400	FNX250FTDM	500	301	13,75	13,2	1146
	NERVADA	F900	FNX250FTFM	500	301	19	20,4	1185
	CIEGA	F900	FC250FTFM	500	301	-	23,9	-
AC. GALVANIZADO	RANURADA	D400	GRL250FOD	1000	301	18 / H150	22,9	180

## SISTEMA DE FIJACIÓN

8 tornillos por metro lineal



Código	Uds ml
TF1023 + TP	8 + 8
TF1023 + TP	8 + 8
TF1023 + TP	8 + 8
TF1023 + TP	8 + 8
(1)	(1)

(1) Fijación sin tornillos

## ARQUETAS



Código	L mm	Altura mm	Ancho mm	Salidas Laterales Ø mm	Salida Frontal Ø mm	Nº de cuerpos	Peso Kg
AF250*	500	400	316	160/200	-	1	38,6
AF250-65	500	680	312	415	-	1	67,4
AF250S + A250B**	500	750*	316	160/200	-	2	88,8
AF250S - 65 + A250B415	500	1183*	316	415	200	2	133,7
F250K40RS + A250B415	1000	1155	316	415	200	2	116,5

\*Posibilidad de aumentar la altura de la arqueta incorporando un cuerpo intermedio

\*\* Disponible hasta altura 400 mm

## CESTILLO



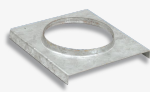
Código\*\*

C250

\*\* Aplicable únicamente en caso de instalar 2 cuerpos de arqueta

## TAPAS ABIERTAS

Canal	Código	Ø mm
F250K00R	T250K00A	200
F250K10R	T250K10A	200
F250K20R	T250K20A	200
F250K30R	T250K30A	200
F250K40R	T250K40A	200



## TAPAS CERRADAS

Código
T250K00C
T250K10C
T250K20C
T250K30C
T250K40C



## CALCE

Código
CE250



Para instalar en los cambios de altura con pendiente en cascada

## DISPOSICIÓN PENDIENTE

