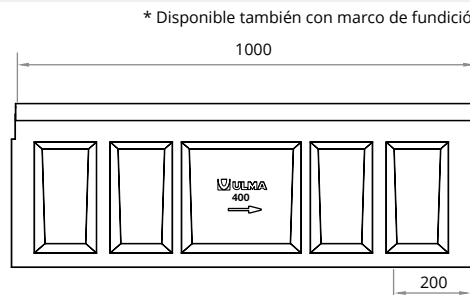
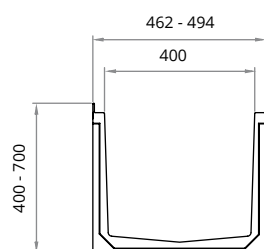
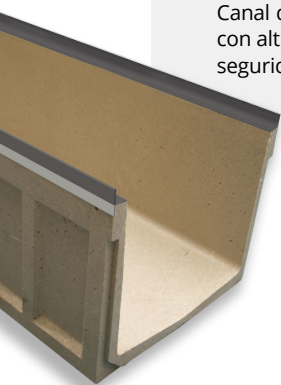


**Clase de carga  
hasta F900**  
Norma EN-1433

# F400

CE

Canal de Hormigón Polímero tipo ULMA, modelo F400, ancho exterior entre 462mm y 494mm, ancho interior 400mm y con altura exterior entre 400mm y 700mm, para recogida de aguas pluviales, en módulos de 1 ML de longitud, fijación de seguridad en 8 puntos por ML, perfiles de acero galvanizado\* para protección lateral.



\* Disponible también con marco de fundición

## CANALES

Código canal	L mm	Altura total mm	Ancho canal mm		Ø Diám. Salida* mm		Sección hidráulica cm <sup>2</sup>	Unidades x pallet	Peso Kg	Qref l/s
			Exterior	Interior	Vertical	Horizontal				
F400K00R	1000	400	462	400	315	-	1337	6	85,6	100,03
F400K40R	1000	700	494	400	315	-	2490	4	129,1	280,50

\* Salidas verticales bajo pedido

## REJILLA

Nervada



Material	Diseño	Clase carga	Código	L mm	Ancho mm	Abertura mm	Peso Kg	Área de captación cm <sup>2</sup> /ml
FUNDICIÓN	NERVADA	D400	FNX400FTDM	500	451	18,5	25,8	1604
	NERVADA	F900	FNX400FTFM	500	451	18,5	30,3	1615

## SISTEMA DE FIJACIÓN

8 tornillos por metro lineal



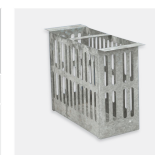
Código	Uds ml
TF1023 + TP	8 + 8
TF1023 + TP	8 + 8

## ARQUETA



Código	L mm	Altura mm	Ancho mm	Salidas Laterales Ø mm	Salida Frontal Ø mm	Nº de cuerpos	Peso Kg
AF400	500	585	462	315	-	1	80,0
AF400S + A400B	500	1115	462	315	-	2	167,6
F400K40RS + A400B	1000	1285	494	315	-	2	211,1

## CESTILLO



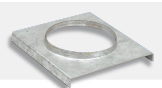
Código\*\*

C400

\*\* Aplicable únicamente en caso de instalar 2 cuerpos de arqueta

## TAPAS ABIERTAS

Canal	Código	Ø mm
F400K00R	T400K00A	315
F400K40R	T400K40A	315



## TAPAS CERRADAS

Código
T400K00C
T400K40C

