

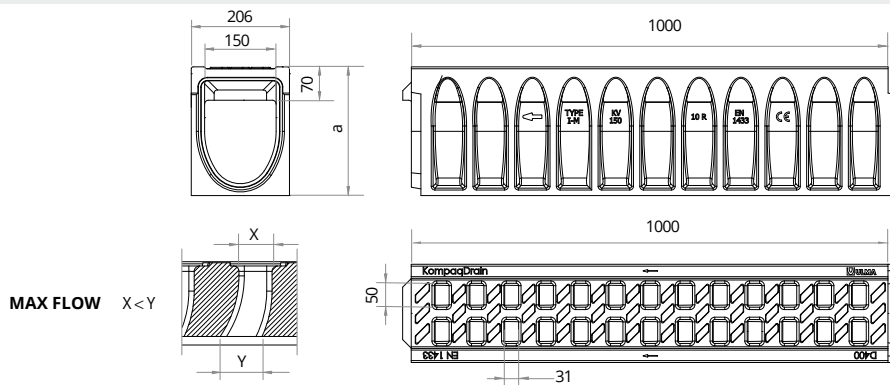
**Clase de carga  
hasta D400**  
Norma EN-1433

# KOMPAQ150

**TRAFFIC**

Canal de drenaje lineal, modelo **ULMA KompAQDrain® Traffic KVFD150**, monolítico con rejilla integrada en un solo cuerpo y sin discontinuidades, anti-vandálico y resistente a la corrosión. Clase de carga D-400 para el paso de todo tipo de vehículos. Sección en forma de V optimizada y orificios con geometría MAX-FLOW®: efecto auto-limpiante a bajo caudal, incremento de capacidad a caudal máximo y apertura positiva para evitar atasco de suciedad, para zonas sin pendiente en el terreno. Superficie activa con elementos direccionadores de la lámina de agua hacia los orificios de captación. Sistema de machihembrado de alineación horizontal y vertical, y ranura perimetral preformada para facilitar instalación de junta de sellado envolvente en 360°.

El elemento de registro y la arqueta superior incluyen la rejilla de fundición FN150FTDM. Disponen de preformas laterales para salidas horizontales a cada lado y preformas laterales para conexiones en T, el L y en cruz.



## CANALES

Código canal	L mm	Altura total mm	Ancho canal mm		Peso Kg	Sección hidráulica cm²	Unidades x pallet	Área de captación cm²/ml
			Exterior	Interior				
KVFD150.10R	1000	270	206	150	57	227	12	398
KVFD150.20R	1000	370	206	150	67	377	12	398
KVFD150.30R	1000	470	206	150	78	527	8	398

## REGISTRABLES

Código canal	L mm	Altura total mm	Ancho canal mm		Salida Lateral mm	Salida Vertical mm	Posibilidad conexión a canal en T y +	Peso Kg	Sección hidráulica cm²	Uds. x pallet	Área de captación cm²/ml
			Ext.	Int.							
AKVFD150MF10R	1000	270	206	150	160	160	SI	57,7	227	12	489
AKVFD150MF20R	1000	370	206	150	200	200	SI	68	377	12	489
AKVFD150MF30R	1000	470	206	150	315	315	SI	79	527	8	489

\* Perfil estándar en fundición, también disponibles en acero galvanizado e inoxidable.

AKVFD150MF10R



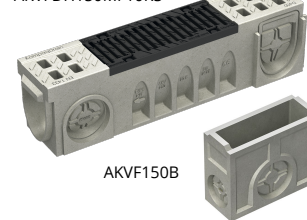
## ARQUETAS

Código arqueta	L mm	Altura total mm	Ancho mm		Salida Frontal mm	Salida Lateral mm	Peso Kg	Sección hidráulica cm²	Uds. x pallet	Cestillo Galvanizado	Área de captación cm²/ml
			Ext.	Int.							
AKVFD150MF10RS	1000	270	206	150	-	160	54	227	12	-	489
AKVFD150MF20RS	1000	370	206	150	-	315	64	377	12	-	489
AKVFD150MF30RS	1000	470	206	150	-	315	75	527	8	-	489
AKVF150I	500	380	206	150	160	200	315	30	-	CKV150	-
AKVF150B	500	380	206	150	160	200	315	33	-	CKV150	-

\*\* Posibilidad de aumentar la altura de la arqueta incorporando un cuerpo intermedio de 380 mm. AKVF150I

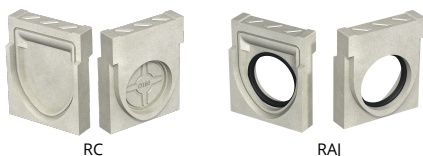
\*\*\* Ampliar información sobre arquetas y registrables en pag. 141

AKVFDH150MF10RS



AKVF150B

## TAPAS

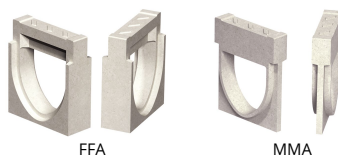


RC

RAJ

Canal	Código	Ø mm
KVFD150.10R	TKVFD150.10RC	-
	TKVFD150.10RAJ	110
KVFD150.20R	TKVFD150.20RC	-
	TKVFD150.20RAJ	110
KVFD150.30R	TKVFD150.30RC	-
	TKVFD150.30RAJ	110

## CONECTORES



FFA

MMA

Canal	Código
KVFD150.10R	TCKVFD150.10RFFA
	TCKVFD150.10RMMA
KVFD150.20R	TCKVFD150.20RFFA
	TCKVFD150.20RMMA
KVFD150.30R	TCKVFD150.30RFFA
	TCKVFD150.30RMMA

## CESTILLO



Código  
CKV150

## CALCE



Código  
CEKV150

Para instalar en los cambios de altura con pendiente en cascada

## DISPOSICIÓN PENDIENTE

