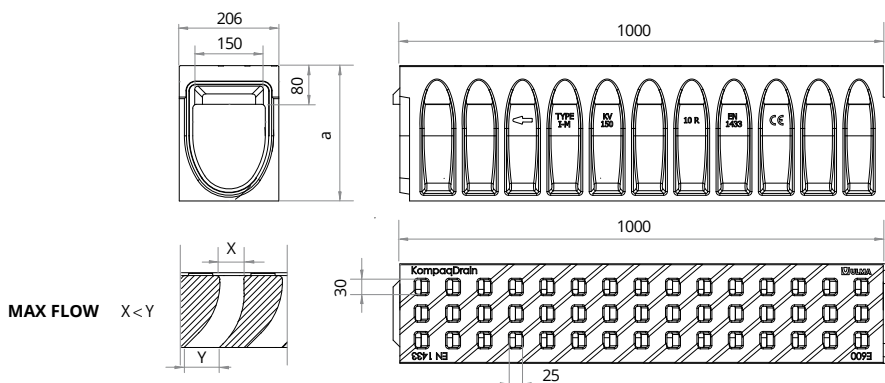


Clase de carga  
hasta E600  
Norma EN-1433

# KOMPAQ150 INDUSTRY CE

Canal de drenaje lineal, modelo **ULMA KompaqDrain® Industry KVE150** monolítico con rejilla integrada en un solo cuerpo y sin discontinuidades, anti-vandálico y resistente a la corrosión. Clase de carga E-600 con diseño superficial sin salientes para evitar vibraciones en vehículos de paso, orificios de captación de 30 x 25 mm. Sección en forma de V optimizada y orificios con geometría MAX-FLOW®: efecto auto-limpiante a bajo caudal, incremento de capacidad a caudal máximo y apertura positiva para evitar atasco de suciedad, para zonas sin pendiente en el terreno. Superficie activa con elementos direccionadores de la lámina de agua hacia los orificios de captación. Sistema de machihembrado de alineación horizontal y vertical, y ranura perimetral preformada para facilitar instalación de junta de sellado envolvente en 360°.

El elemento de registro y la arqueta superior incluyen la rejilla de fundición FN150FTEM. Disponen de preformas laterales para salidas horizontales a cada lado y preformas laterales para conexiones en T, el L y en cruz.



## CANALES

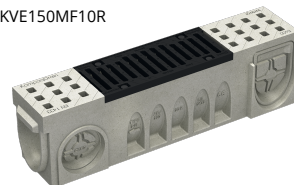
Código canal	L mm	Altura total mm	Ancho canal mm	Peso Kg	Sección hidráulica cm²	Unidades x pallet	Área de captación cm²/ml
KVE150.10R	1000	280	206 150	59	227	12	360
KVE150.20R	1000	380	206 150	69	377	12	360
KVE150.30R	1000	480	206 150	80	527	8	360

## REGISTRABLES

Código canal	L mm	Altura total mm	Ancho canal mm	Salida Lateral mm	Salida Vertical mm	Posibilidad conexión a canal en T y +	Peso Kg	Sección hidráulica cm²	Uds. x pallet	Área de captación cm²/ml
AKVE150MF10R	1000	280	206 150	160 160	160	SI	59	227	12	529
AKVE150MF20R	1000	380	206 150	200 200	160	SI	70	377	12	529
AKVE150MF30R	1000	480	206 150	315 315	160	SI	80	527	8	529

\* Perfil estándar en fundición, también disponibles en acero galvanizado e inoxidable.

AKVE150MF10R



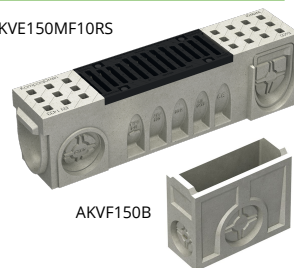
## ARQUETAS

Código arqueta	L mm	Altura total mm	Ancho canal mm	Salida Frontal mm	Salida Lateral mm	Peso Kg	Sección hidráulica cm²	Uds. x pallet	Cestillo Galvanizado	Área de captación cm²/ml
AKVE150MF10RS	500	280	206 150	-	160 160	56	227	12	-	529
AKVE150MF20RS	500	380	206 150	-	315 200	67	377	12	-	529
AKVE150MF30RS	500	480	206 150	-	315 315	77	527	8	-	529
AKVF150I	500	380	206 150	160	200 315	30	-	16	CKV150	-
AKVF150B	500	380	206 150	160	200 315	33	-	16	CKV150	-

\*\* Posibilidad de aumentar la altura de la arqueta incorporando un cuerpo intermedio de 380 mm. AKVF150I

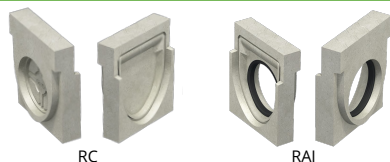
\*\*\* Ampliar información sobre arquetas y registrables en pag. 141

AKVE150MF10RS



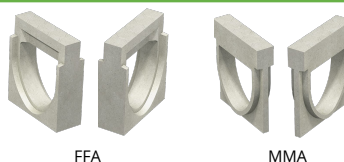
AKVF150B

## TAPAS



Canal	Código	Ø mm
KVE150.10R	TKVE150.10RC TKVE150.10RAJ	- 110
KVE150.20R	TKVE150.20RC TKVE150.20RAJ	- 110
KVE150.30R	TKVE150.30RC TKVE150.30RAJ	- 110

## CONECTORES



Canal	Código
KVE150.10R	TCKVE150.10RFFA TCKVE150.10RMMA
KVE150.20R	TCKVE150.20RFFA TCKVE150.20RMMA
KVE150.30R	TCKVE150.30RFFA TCKVE150.30RMMA

## CESTILLO



Código
CKV150

## CALCE



Código
CEKV150

Para instalar en los cambios de altura con pendiente en cascada

## DISPOSICIÓN PENDIENTE

