

Clase de carga
hasta F900
Norma EN-1433

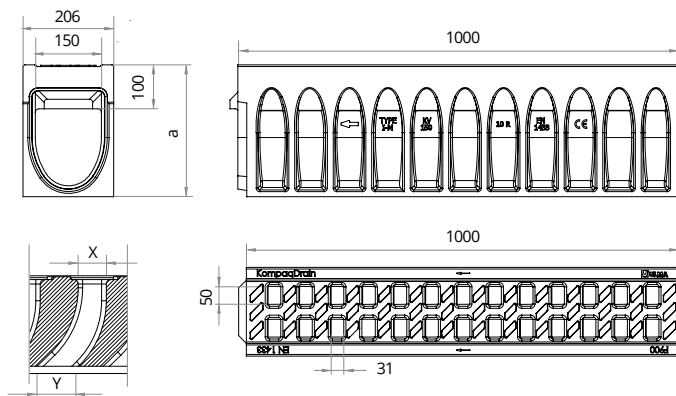
KOMPAQ150

CIVIL



Canal de drenaje lineal, modelo **ULMA KompaqDrain® Civil KVF150**, monolítico con rejilla integrada en un solo cuerpo y sin discontinuidades, anti-vandálico y resistente a la corrosión. Clase de carga F-900 para grandes cargas. Sección en forma de V optimizada y orificios con geometría MAX-FLOW®: efecto auto-limpiante a bajo caudal, incremento de capacidad a caudal máximo y apertura positiva para evitar atasco de suciedad, para zonas sin pendiente en el terreno. Superficie activa con elementos direccionadores de la lámina de agua hacia los orificios de captación. Sistema de machihembrado de alineación horizontal y vertical, y ranura perimetral preformada para facilitar instalación de junta de sellado envolvente en 360°.

El elemento de registro y la arqueta superior incluyen la rejilla de fundición FN150FTFM. Disponen de preformas laterales para salidas horizontales a cada lado y preformas laterales para conexiones en T, el L y en cruz.



CANALES

Código canal	L mm	Altura total mm	Ancho canal mm		Peso Kg	Sección hidráulica cm²	Unidades x pallet	Área de captación cm²/m
KVF150.10R	1000	300	Exterior	Interior	65	227	12	398
KVF150.20R	1000	400	206	150	75	377	12	398
KVF150.30R	1000	500	206	150	84	527	8	398

REGISTRABLES

Código canal	L mm	Altura total mm	Ancho canal mm		Salida Lateral mm	Salida Vertical mm	Possibilidad conexión a canal en T y +	Peso Kg	Sección hidráulica cm²	Uds. x pallet	Área de captación cm²/ml
AKVF150MF10R	1000	300	Ext.	Int.	160	160	SI	69	227	12	514
AKVF150MF20R	1000	400	206	150	200	200	SI	79	377	12	514
AKVF150MF30R	1000	500	206	150	315	315	SI	89	527	8	514

* Perfil estándar en fundición, también disponibles en acero galvanizado e inoxidable.

AKVF150MF10R



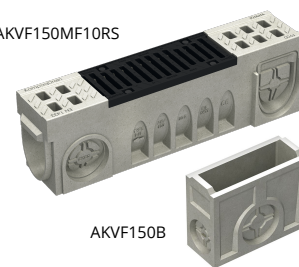
ARQUETAS

Código arqueta	L mm	Altura total mm	Ancho mm Ext. Int.		Salida Frontal mm	Salida Lateral mm		Peso Kg	Sección hidráulica cm²	Uds. x pallet	Cestillo Galvanizado	Área de captación cm²/m
AKVF150MF10RS	1000	300	206	150	-	160	160	66	227	12	-	514
AKVF150MF20RS	1000	400	206	150	-	315	200	76	377	12	-	514
AKVF150MF30RS	1000	500	206	150	-	315	315	86	527	8	-	514
AKVF150I	500	380	206	150	160	200	315	30	-	16	CKV150	-
AKVF150B	500	380	206	150	160	200	315	33	-	16	CKV150	-

** Posibilidad de aumentar la altura de la arqueta incorporando un cuerpo intermedio de 380 mm. AKVF150I

*** Ampliar información sobre arquetas y registrables en pag. 141

AKVF150MF10RS



AKVF150B

TAPAS

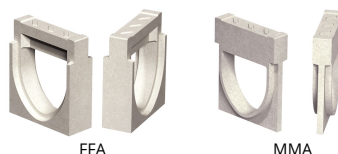


RC

RAJ

Canal	Código	Ø mm
KVF150.10R	TKVF150.10RC	-
	TKVF150.10RAJ	110
KVF150.20R	TKVF150.20RC	-
	TKVF150.20RAJ	110
KVF150.30R	TKVF150.30RC	-
	TKVF150.30RAJ	110

CONECTORES

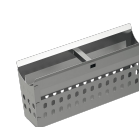


FFA

MMA

Canal	Código
KVF150.10R	TCKVF150.10RFFA
	TCKVF150.10RMMA
KVF150.20R	TCKVF150.20RFFA
	TCKVF150.20RMMA
KVF150.30R	TCKVF150.30RFFA
	TCKVF150.30RMMA

CESTILLO

Código
CKV150

CALCE

Código
CEKV150

Para instalar en los cambios de altura con pendiente en cascada

DISPOSICIÓN PENDIENTE

