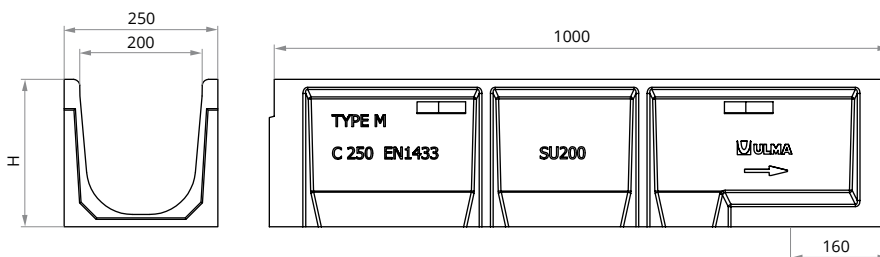


Clase de carga  
hasta C250  
Norma EN-1433

# U200

CE

Canal de Hormigón Polímero tipo ULMA, modelo U200, con borde redondeado, ancho exterior 250mm, ancho interior 200mm, con posibilidad de pendiente en cascada, y con alturas exteriores disponibles entre 240mm y 390mm, para recogida de aguas pluviales, en módulos de 1 ML de longitud, cancela de seguridad CS200 y tornillería correspondiente.



## CANALES

Código canal	L mm	Altura total mm	Ancho canal mm		Ø Diám. Salida* mm		Sección hidráulica cm <sup>2</sup>	Unidades x pallet	Peso Kg	Qref l/s
			Exterior	Interior	Vertical	Horizontal				
SU200.00R	1000	240	250	200	200	-	385	28	31,9	22,70
SU200.10R	1000	290	250	200	200	-	465	28	35,8	30,46
SU200.20R	1000	340	250	200	200	-	540	21	42,1	38,67
SU200.30R	1000	390	250	200	200	-	620	21	47,6	48,19

\* Salidas verticales bajo pedido

## REJILLAS

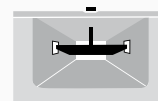


Material	Diseño	Clase carga	Código	L mm	Ancho mm	Espesor mm	Abertura mm	Peso Kg	Área de captación cm <sup>2</sup> /ml
FUNDICIÓN	NERVADA	C250	FNX200UCCM	500	250	6	10	6,7	610
	NERVADA*	A15	GN200UCA	1000	250	4	8,5	5,2	418
AC. GALVANIZADO	ENTRAMADA*	B125	GEX200UCB33	1000	250	2,5	30 x 30	8,0	1634
	ENTRAMADA ANTITACÓN*	B125	GEHX200UCB	1000	250	2,2	30 x 10	9,5	1453
	RANURADA*	C250	GR200UOC	1000	250	70	15	7,9	150
	RANURADA DOBLE*	C250	GDR200UOC	1000	250	70	2 x 12	10	240

\*Gama disponible en acero inoxidable, consultar diseño

## SISTEMA DE FIJACIÓN

Con cancela  
y dos tornillos



Código	Uds ml
TEF1060 + CS200	2 + 2
TEF1060 + CS200	2 + 2
TEF1060 + CS200	2 + 2
TEF1060 + CS200	2 + 2
(1)	(1)
(1)	(1)

(1) Fijación por presión, sin tornillos

## ARQUETA



Código	L mm	Altura mm	Ancho mm	Salidas Laterales Ø mm	Salida Frontal Ø mm	Nº de cuerpos	Peso Kg
AU200*	500	338	260	160/200	-	1	23,2
AU200S + A200B*	500	680**	260	160/200	-	2	48,3

\* Arquetas disponibles únicamente hasta altura 340mm - SU200.20R

\*\*Posibilidad de aumentar la altura de la arqueta incorporando un cuerpo intermedio

## CESTILLO



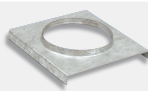
Código\*

C200

\* Aplicable únicamente en caso de instalar 2 cuerpos de arqueta

## TAPAS ABIERTAS

Canal	Código	Ø mm
SU200.00R	T200SU00A	200
SU200.10R	T200SU10A	200
SU200.20R	T200SU20A	200
SU200.30R	T200SU30A	200



## TAPAS CERRADAS

Código
T200SU00C
T200SU10C
T200SU20C
T200SU30C

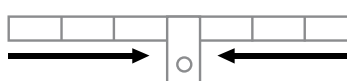


## CALCE

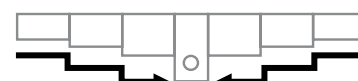


Para instalar en los cambios de altura con pendiente en cascada.

## DISPOSICIÓN PENDIENTE



SIN PENDIENTE



PENDIENTE EN CASCADA