

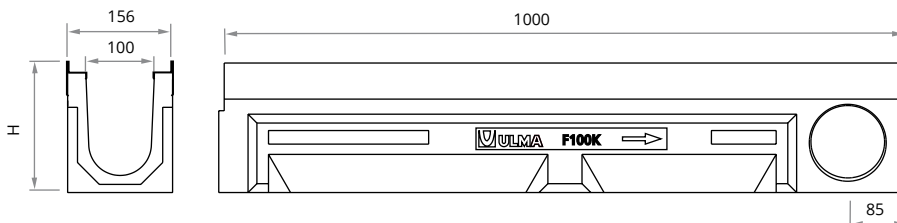
**Clase de carga
hasta F900**
Norma EN-1433

F100

CE

Canal de Hormigón Polímero tipo ULMA, modelo F100, ancho exterior 156mm, ancho interior 100mm y con alturas exteriores disponibles entre 130mm y 310 mm, con posibilidad de instalación en pendiente tipo cascada, para recogida de aguas pluviales, en módulos de 1 ML de longitud, fijación de seguridad en 8 puntos por ML, perfiles de acero galvanizado* para protección lateral.

* Disponible también con marco de fundición



CANALES

Código canal	L mm	Altura total mm	Ancho canal mm Exterior Interior	Ø Diám. Salida* mm Vertical Horizontal	Sección hidráulica cm ²	Unidades x pallet	Peso Kg	Qref l/s
F100K000R	1000	130	156 100	110 -	70	49	20,0	1,26
F100K00R	1000	190	156 100	110 110	126	52	26,7	5,55
F100K10R	1000	250	156 100	110 -	184	39	28,9	9,96
F100K20R	1000	310	156 100	110 110	242	39	34,2	15,19

* Salidas verticales bajo pedido

REJILLAS

Nervada normal
y antitacón

Ciega



Material	Diseño	Clase carga	Código	L mm	Ancho mm	Abertura mm	Peso Kg	Área de captación cm ² /ml	Código	Uds ml
FUNDICIÓN	NERVADA ANTITACÓN	D400	FNHX100FTDM	500	145	8	4,1	229	TF1023 + TP	8 + 8
	NERVADA	E600	FNX100FTEM	500	145	19	4,0	457	TF1023 + TP	8 + 8
	CIEGA	F900	FC100FTFM	500	145	-	6,5	-	TF1023 + TP	8 + 8
	NERVADA	F900	FNX100FTFM	500	145	19	4,4	457	TF1023 + TP	8 + 8
	NERVADA ANTITACÓN	F900	FNHX100FTFM	500	145	8	4,8	229	TF1023 + TP	8 + 8

SISTEMA DE FIJACIÓN

8 tornillos por metro lineal



ARQUETA



Código	L mm	Altura mm	Ancho mm	Salidas Laterales Ø mm	Salida Frontal Ø mm	Nº de cuerpos	Peso Kg
AF100	500	580	156	110/160	110	1	38,7

CESTILLO



Código
CU100

CALCE

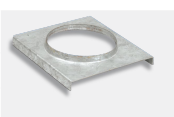


Código
CEF100

Para instalar en los cambios de altura con pendiente en cascada

TAPAS ABIERTAS

Canal	Código	Ø mm
F100K000R	T100F000A	110
F100K00R	T100F00A	110
F100K10R	T100F10A	110
F100K20R	T100F20A	110



TAPAS CERRADAS

Código
T100F000C
T100F00C
T100F10C
T100F20C



DISPOSICIÓN PENDIENTE

